

train modèle

☎ 06.86.44.02.88

www.train-modele.fr

Mail : contact@train-modele.fr

St-Herblain, le 31 août 2022

LETTRE D'INFORMATION N°7

Chers amis modélistes,

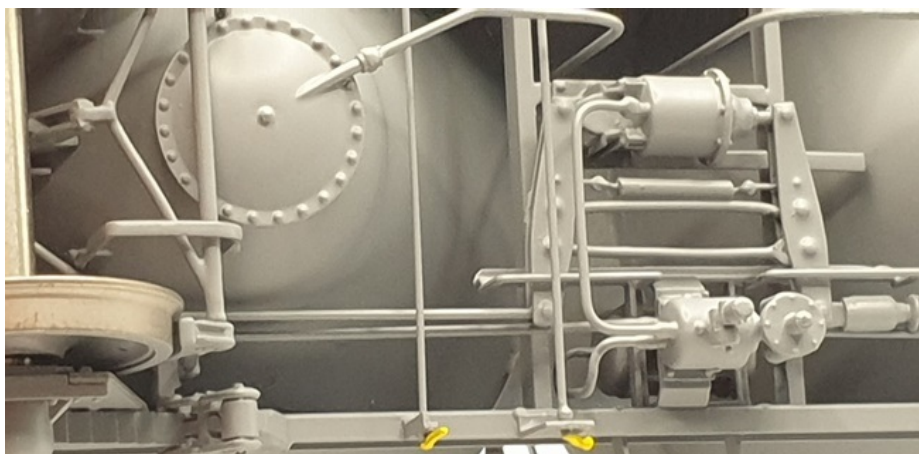
La période des congés d'été arrive à son terme, et il est temps de reprendre contact pour quelques nouvelles. Tout n'a pas progressé comme je l'aurais souhaité, du fait de la crise sanitaire dont les conséquences sont bien visibles partout, désorganisant les liens entre le constructeur et ses sous-traitants - moins d'artisans coréens et des délais qui s'allongent -, et TRAIN MODÈLE en conséquence ...

Malgré tout, et pour revenir sur un passé proche qui, cependant, marquait pour TRAIN MODÈLE la concrétisation de sa première production, je ne peux que me réjouir de la qualité des wagons silos, arrivés comme prévu dans les premiers jours de Mai, non sans une difficulté de dernière minute à l'étape du dédouanement ... Ceci étant réglé très rapidement, j'ai pu démarrer les livraisons, à commencer par celles des modélistes présents aux rencontres de NÎMES le 14 Mai dernier. Ce wagon, qui est une réussite tant sur le plan de sa réalisation que sur celui de sa décoration, a déclenché l'enthousiasme des heureux modélistes présents, certains en ayant même profité pour élargir leurs acquisitions ...

Ci-après quelques photos qui parleront bien mieux que tout superlatif enflammé, de la qualité de réalisation de ce modèle, qui augure bien de la suite du programme ... Je rappelle ici que ce wagon a été décliné en douze versions couvrant les époques III et IV.



Version V4 - EVS Transpul époque IV



Dessous de cuve, système de freinage, distributeur rien ne manque

Dessus de cuves et passerelle de liaison.
Modèle réduit ou wagon réel ?



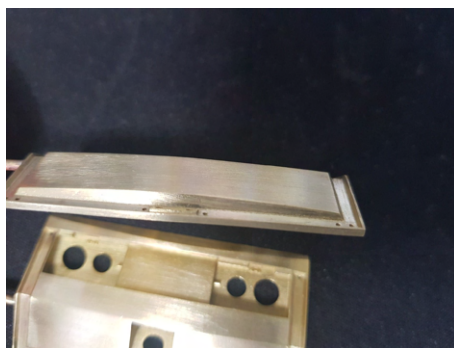
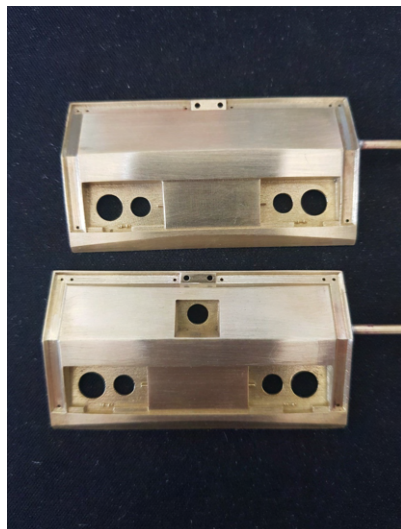
Panneau de commande pneumatique

Parmi l'ensemble des versions proposées, certaines sont d'ores et déjà épuisées (c'est le cas de la référence V8 - SIMOTRA avec plate-forme époque III) ou en passe de l'être (la référence V2 - OMYA époque IV, la référence V5 - Transport de sable époque IV, la référence V10 - CNC époque III et enfin la référence V11 - SIMOTRA sans plate-forme époque III).

Il reste encore des exemplaires de chacun des autres modèles en stock jusqu'à épuisement.
Ce wagon ne sera pas réédité.

BB 26000 SYBIC

Après étude attentive du premier prototype, il s'est avéré que certaines parties devaient être reprises pour être conformes au modèle réel, en particulier les faces avant et arrière dont le galbe, particulièrement visible sous le pare brise, n'était pas correct.



Ces pièces ont dues être refaites intégralement, ce qui a impacté en conséquence les délais de fabrication (dessins, élaboration des modèles maîtres, puis fabrication de la série en fonderie). Le constructeur m'a informé que la date de livraison prévue (fin Août 2022) serait encore reculée. Les machines seront en peinture à la date de la présente et devraient être terminées à la mi-octobre, si le peintre tient les délais. J'ai cru comprendre que ce dernier, du fait de la situation sanitaire, est sous pression, ce qui se confirme, du fait de la disparition de certains de ses collègues ... Dans le même temps, le fabriquant a supporté des retards indépendants de sa volonté dans la livraison de certaines pièces confiées à des sous-traitants (cas des pantographes par exemple).

Pour autant, la fabrication suit son cours. Les quelques photos ci-après, datant déjà d'un mois environ, montrent les dessous de chassis assemblés, ainsi que les caisses, avant départ pour l'atelier de peinture ...



Le prototype de production, reçu à la mi août, a été examiné sous toutes les coutures et a été validé. Il sera présenté prochainement lors de la manifestation QUAI ZERO à CHATELLERAULT les 24 et 25 septembre prochains. On pourra y apprécier la bande sonore ainsi que la motorisation des pantographes.

Je pourrai vraisemblablement livrer les 26000 lors de RAIL EXPO à DREUX (du 25 au 27 Novembre 2022). Le solde des réservations sera demandé en septembre pour ce modèle. Quelques exemplaires sont encore disponibles en réservation au prix unitaire de 3400 euros (hors option digitale). Après réception par TRAIN MODÈLE, le prix sera de 3550 euros en analogique

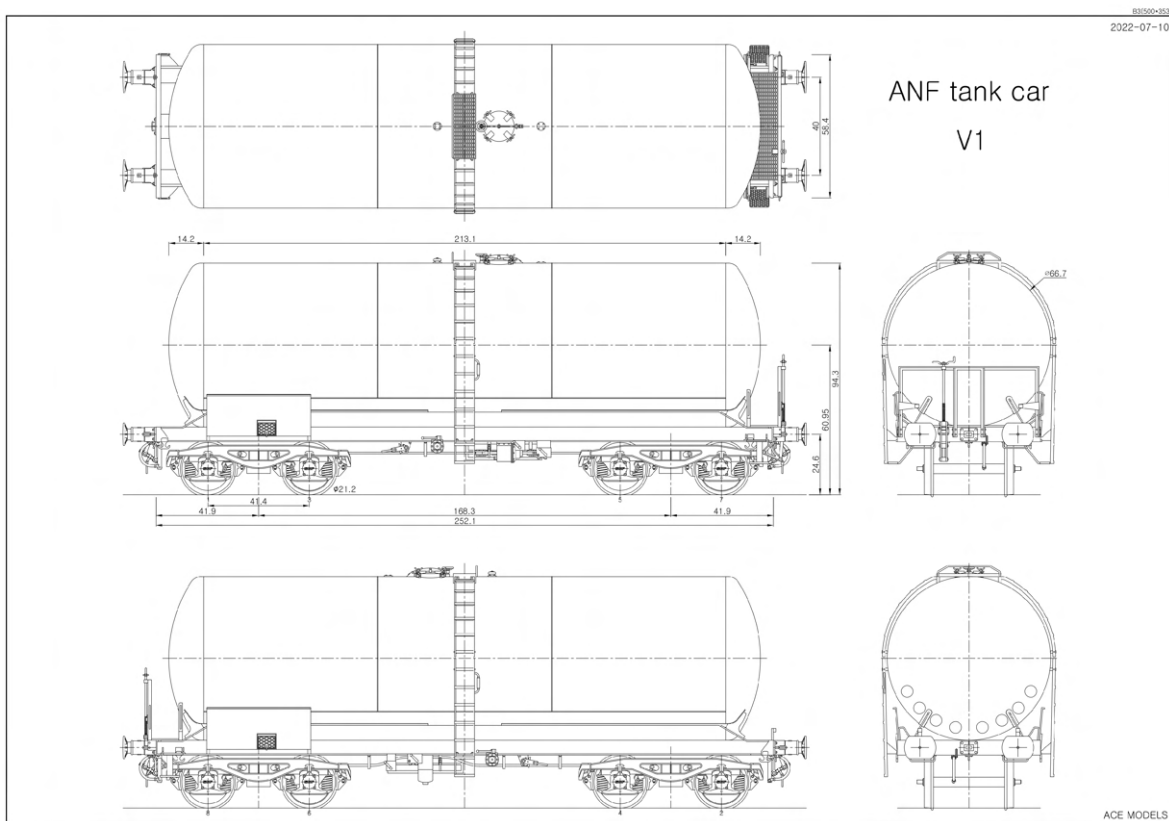
WAGON CITERNE A BOGIES ANF

L'étude de ce projet a été lancée au début de l'été. Ces wagons, déjà produits en HO par REE, ont connu un franc succès auprès des amateurs du 1/87..... L'intérêt du modèle est qu'il couvre les époques III à V, et qu'il se décline en chassis courts et chassis longs. Connaissant les préférences des modélistes du 1/43,5 pour les wagons pas trop longs, mon choix initial s'était porté sur le chassis court. Mais au vu de la différence (6 cm environ) entre les deux chassis, j'ai finalement décidé de proposer en option la version allongée, ce qui permettra de réaliser des rames un peu moins uniformes ... Votre avis est requis. Si un nombre significatif de modèles n'est pas obtenu afin de le rendre rentable, le projet sera abandonné.

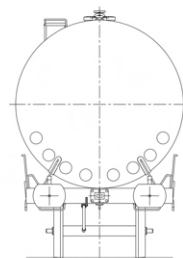
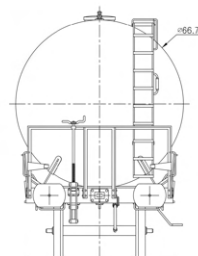
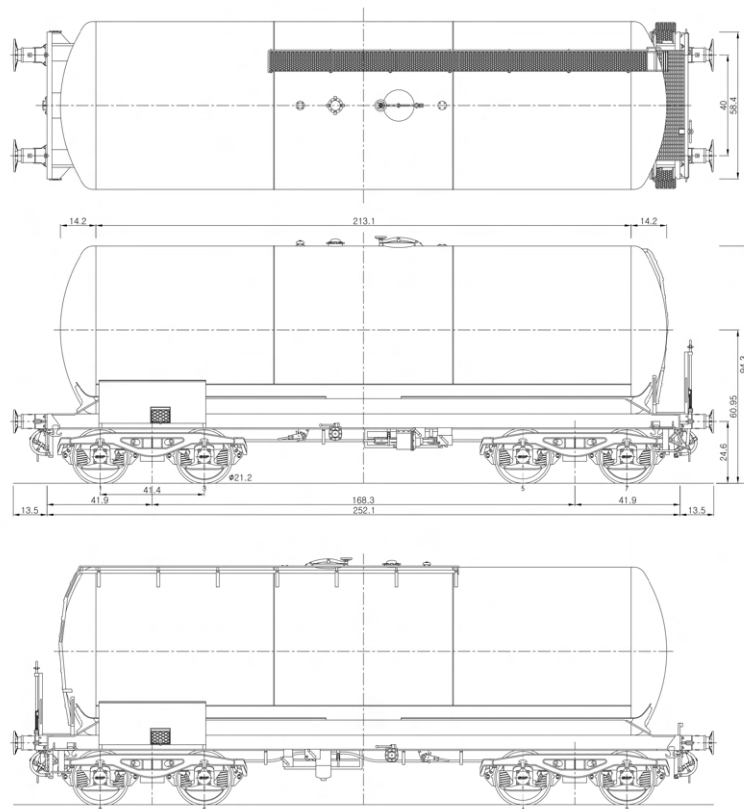
Le wagon sera décliné en versions de l'époque III et de l'époque IV-V, avec les particularités propres à chacune, bogies en particulier, Y23 pour époques III et IV, Y25M ou S pour les époques III- IV et V. Les décorations des différents utilisateurs seront reproduites avec les couleurs de cuves correspondantes.

Actuellement, l'étude de ce projet a été lancée. Un premier prototype sera vraisemblablement présenté à Rail Expo en novembre. Je joins ci-après les dessins de l'étude engagée qui comporte cinq versions V1 à V5. Dans chacune des versions, il y aura la possibilité d'avoir plusieurs décorations :

- V1 et V2 = 4 décorations chacune en époques IV & V
- V3 = 2 décorations en époque III
- V4 = 3 décorations en époques III et IVa
- V5 = 4 décorations en époques III et IV

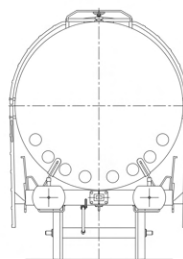
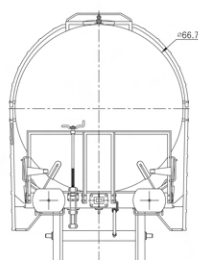
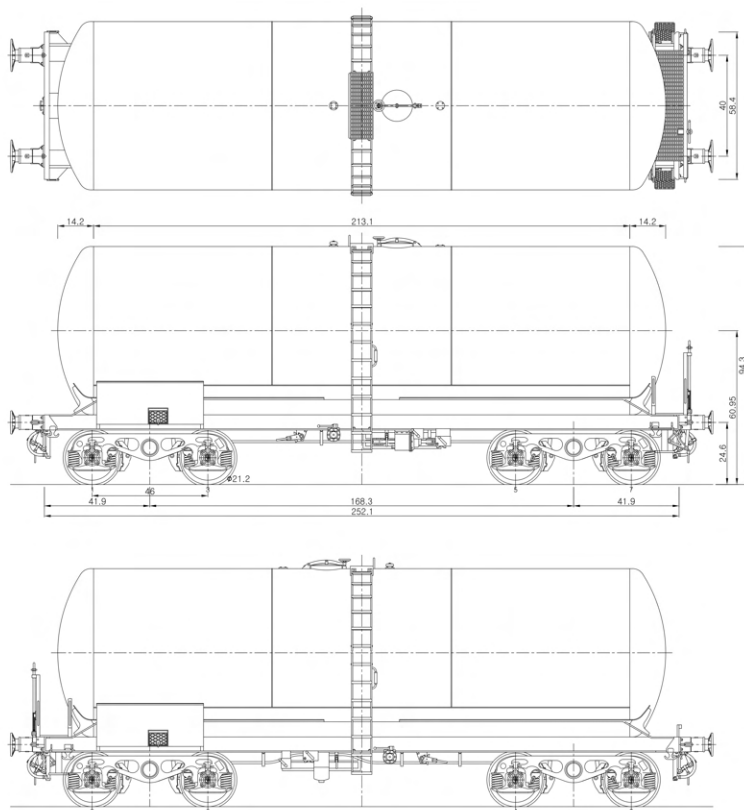


ANF tank car
V2



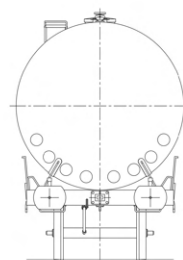
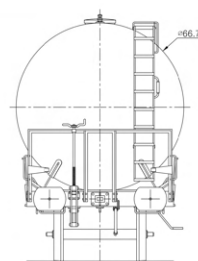
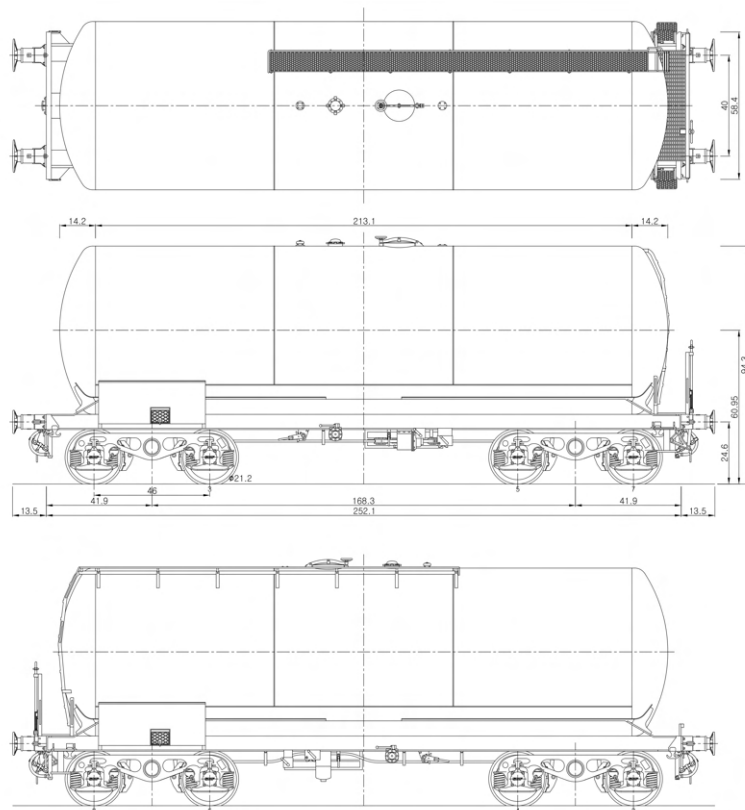
ACE MODELS

ANF tank car
V3



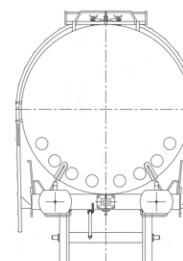
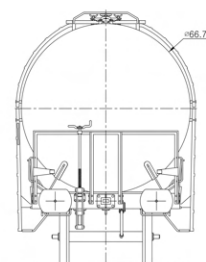
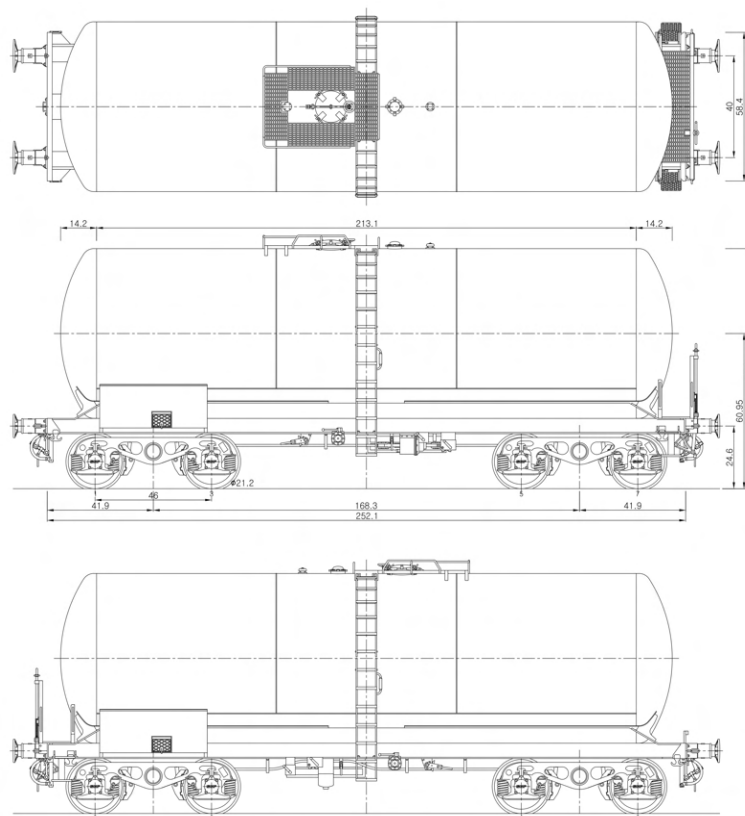
ACE MODELS

ANF tank car
V4



ACE MODELS

ANF tank car
V5



ACE MODELS

J'ai besoin de connaître votre avis sur ce projet, la ou les versions qui vous intéresseraient, ainsi que les décorations qui retiendraient votre adhésion (ESSO, TOTAL, SHELL, BP, SIMOTRA, ALGECO, ERMEFER, ADAMS, ESSENCES DES ARMEES). Certaines décorations concernent des wagons noirs ou aluminium. Le prix de ce wagon, intégralement en laiton et à l'échelle exacte du 1/43,5 (et non au 1/45 !!!) ne devrait pas dépasser 550 euros et sera ajusté en fonction des quantités produites.

La fiche de souscription est jointe en annexe (à retourner par courrier ou par mail à contact@train-modele.fr).

BB 9400/9600 & BB 26000/30000

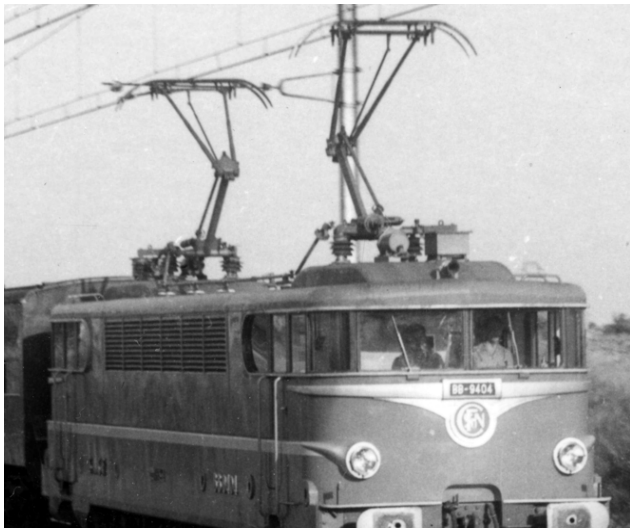
Ces machines n'ont - à ma connaissance - jamais fait l'objet d'une reproduction au 1/43,5 (je précise toujours l'échelle de reproduction car certains de nos voisins n'ont pas choisi la même !). Pourtant, elles sont intéressantes à plus d'un titre, car étudiées par la SNCF à la suite des Jacquemin avec une silhouette réduite qui s'en inspire fortement. Elles étaient dédiées aux lignes faiblement armées où leur faible masse (60 tonnes contre 82,8 tonnes pour les BB 9200), et leur centre de gravité abaissé, les ont rendues particulièrement adaptées. Cependant, leur puissance modérée (2210 kW contre 3850 kW pour les 9200) a parfois nécessité de les utiliser en UM, comme ce fut plus particulièrement le cas sur la ligne dite "des Causses" entre BEZIERS et NEUSSARGUES, au profil sévère, où elles se sont illustrées entre autres dans la traction d'un train rapide renommé : l'Aubrac.



Ces machines, dont la première a été mise en service en 1959 (époque IIIb), et qui ont roulé pour les dernières jusqu'en 1994 (époque V) sous une numérotation différente (BB 9600), étaient équipées d'un bogie monomoteur dont le profil est très proche de celui des locomotives diesel BB 67000/67300. Leur vitesse était limitée à 120 km/h. Les dernières machines - BB 9531 à 9535 - ont été équipées d'origine de boîtes d'essieux à rouleaux, de pantographes spécifiques, d'une commande de frein différente (PBL2 au lieu du robinet H7A) et d'un double-réducteur manœuvrable à l'arrêt depuis le couloir (120/180 km/h), permettant ainsi leur utilisation comme machines de vitesse.

La toiture des 35 premières était basse (BB 9401 à 9435), ce qui a nécessité d'y ajouter un capot surélevé pour la fixation des pantographes. Les cent machines suivantes ont reçu d'origine une toiture plus haute (BB 9436 à 9535).

Elles étaient équipées de deux pantographes “unijambistes” - une première en 1,5 kV continu où ce type d'appareil était alors inconnu - de type AM 14 (quatre pieds), ressemblant - de loin - aux AM11 monophasés équipant les BB 16000, et auxquels a été rapidement ajouté le croisillonnage actuel sur le cadre supérieur.



Pantographe AM 14 origine



P antographe AM 14 croisillonné

Leur esthétique particulièrement réussie a évolué avec le temps, d'abord avec le retrait des jupes des faces avant et avec l'adjonction de feux rouges, puis avec le retrait des “moustaches” remplacées par un plastron blanc avec le numéro peint en jaune (peu visible) ou en noir et un gros sigle SNCF incliné jaune entre les feux (version dite “Béziers”). Les faces latérales ont reçu un large bandeau blanc prolongé sur les faces avant en englobant les feux. Parallèlement, les plaques latérales en relief ont été retirées au profit d'inscriptions peintes inclinées jaunes (sigle dit Beffara). Les phares Marchal d'origine ont été remplacés par les nouvelles versions universelles à pincettes de diamètre d'optique réduit.



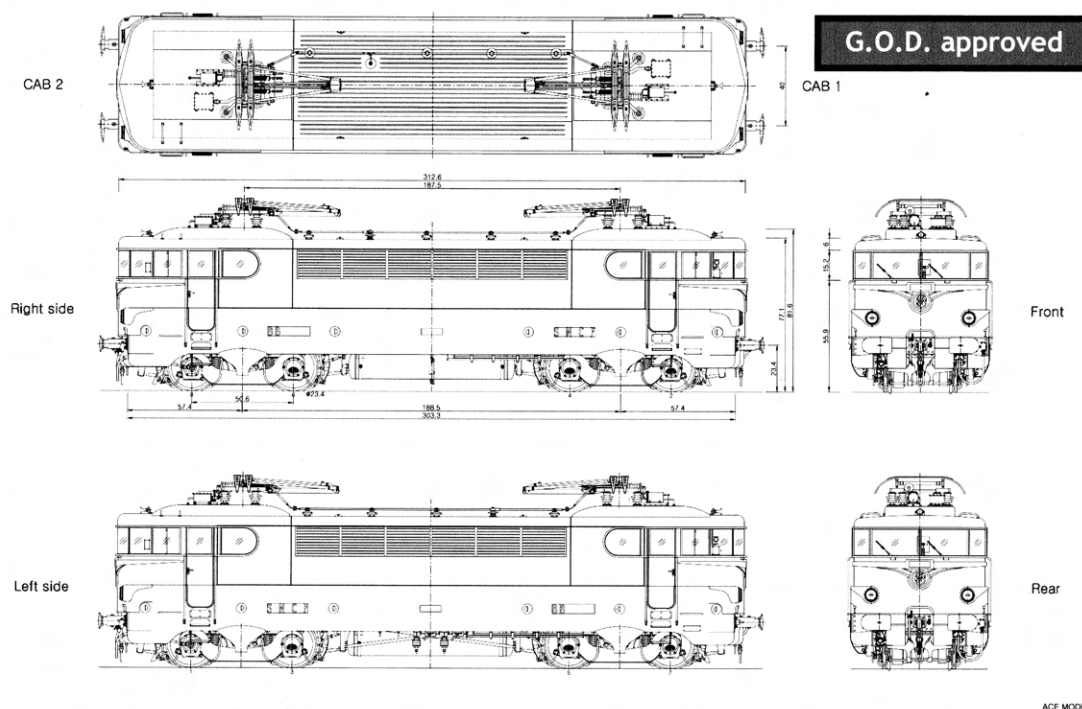
Certaines machines ont reçu la livrée dite “béton”, et d'autres une livrée plus colorée due à Paul Arzens, gris clair avec moustaches frontales brunes et flèche jaune intégrée recevant le numéro et le sigle SNCF, ainsi qu'une bande ceinturant la caisse de couleur brune également.

Dans les années 80, une partie de la série (42 unités) a été transformée en BB 9600 réversibles, avec livrée “béton”, à l'exception de deux exemplaires assignés aux navettes entre les gares de Tours et de St Pierre des Corps, ceints de flèches bleues style “TGV atlantique”.

Le projet est en cours. Les dessins d'étude ont été réalisés et validés par le conseiller technique en charge du projet (voir ci-après).

BB 9404

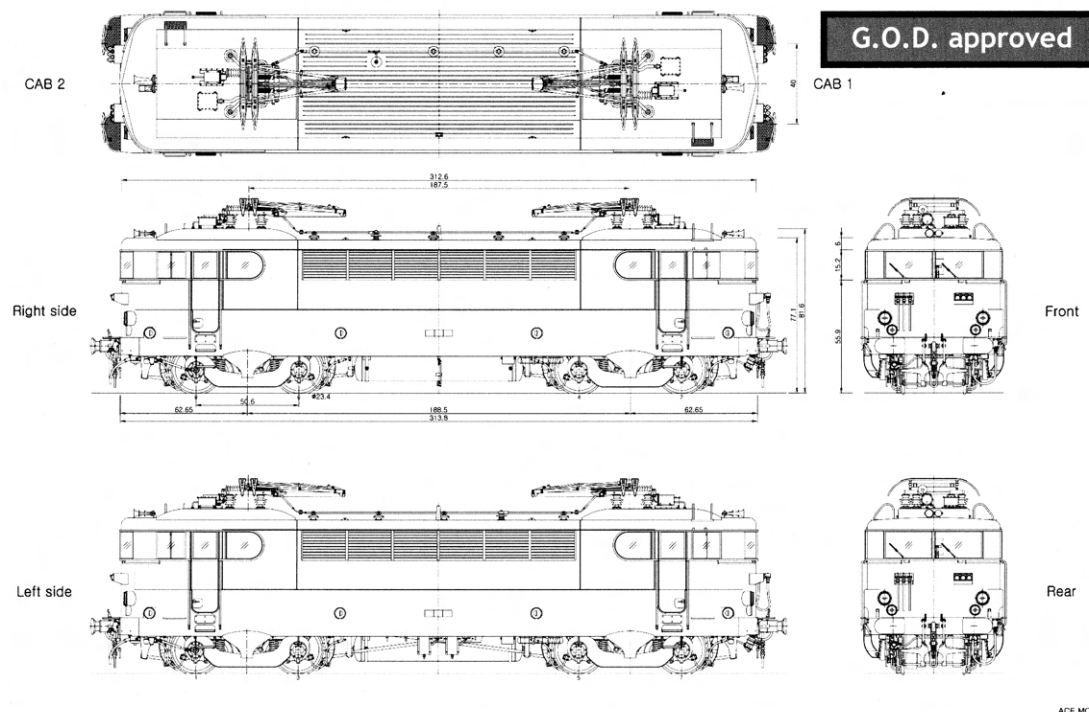
2022-07-20
2022-07-22
2022-07-28



Version d'origine - Toit bas

BB 9433, BB 9424, BB 9425

2022-07-22
2022-07-28



Version déjupée - Cablots d'UM - Toit bas

A priori, le délai de construction devrait être plus court que celui de la 26000, je vous en reparlerai dans ma prochaine lettre. Un prototype devrait pouvoir être présenté à RAIL EXPO fin novembre.

Dix versions de BB 9400 seront produites, telles que présentées dans ma lettre n°5 du 03 janvier dernier. Deux versions de BB 9600 sont également au programme, l'une en décoration béton de base, et l'autre aux couleurs Atlantique. Toutefois, leur mise en fabrication dépendra de l'intérêt des amateurs. Les versions polycourant BB 26001/2 puis 30001/2, ayant tracté les TEE sur Paris-Bruxelles avant l'arrivée des CC 40100, seront également produites si la demande est suffisante.

Chaque modèle sera numéroté, en faisant ainsi un exemplaire unique. En conséquence, le nombre de modèles produits sera limité aux exemplaires souscrits ou réservés, plus une toute petite réserve (4 machines).

Le prix de ce modèle n'est pas encore fixé, mais j'espère pouvoir tenir un prix maximum de 3.500 euros, compte tenu de l'inflation actuelle. Comme précédemment, ce modèle sera proposé en souscription pendant quelques mois au prix de 3.150 euros, puis en réservation ensuite (un peu plus cher que précédemment). Quelques modèles seront fabriqués en sus et pourront être acquis, après livraison aux souscripteurs et réservataires, moyennant un supplément. Comme précédemment, l'option digitale avec pantos motorisés sera reconduite. La fiche de souscription/réservation est jointe en annexe (à retourner par courrier ou par mail à contact@train-modele.fr).

PROJET SUPPLÉMENTAIRE

WAGONS CÉRÉALIERS A BOGIES

Afin de faire la jonction entre les deux projets précédents, je me propose de lancer l'étude des wagons céréaliers à bogies à faces planes et à faces galbées. Ces wagons, représentatifs des époques IV à nos jours, revêtent de nombreuses livrées et décorations.



De plus, ils ont circulé sur la plupart des réseaux européens (SNCF, FS, SNCB, DB, NS, CFF, RENFE, etc ...), suscitant l'intérêt des autres modélistes européens. Là encore, j'ai besoin de vos avis afin de juger de l'opportunité de réaliser ces modèles ou pas. La fiche annexée vous permettra de préciser votre intérêt pour telle ou telle décoration et d'en proposer d'autres si besoin (liste non exhaustive).

Recevez chers clients et amis, mes bien sincères salutations modélistes.

Alain PIALAT
TRAIN MODÈLE

WAGONS CITERNES A BOGIES ANF

Prix de souscription 530 €

Version	Epoque	Type	Bogies	Compagnie	Couleur	Position échelle	
						En bout	Centre
V1A	IVa	Uahs	Y25S	ALGECO TOTAL	Gris clair/noir		X
V1B	IVa	Uahs	Y25S	ESSO	Noir		X
V1C	IVb	(*)	Y25S	SIMOTRA	Gris/noir		X
V1D	V	(*)	Y25S	ALGECO	Gris/noir		X
V2A	IVa	Uahs	Y25S	ESSO	Blanc/rouge	X	
V2B	IVa	Uahs	Y25S	SIMOTRA TOTAL	Gris clair	X	
V2C	IVb	(*)	Y25S	ERMEFER	Gris alu	X	
V2D	V	Zas	Y25S	ESSENCE DES ARMÉES	Vert armée	X	
V3A	III	SCywf	Y25S	SHELL	Gris alu		X
V3B	III	SCywf	Y25M	ALGECO	Noir		X
V4A	III	SCywf	Y25M	ESSO	Noir	X	X
V4B	III	SCywf	Y25M	ALGECO BP	Gris alu/noir	X	
V4C	IVA	Uahs	Y25M	ALGECO TOTAL	Noir	X	
V5A	III	ICyf	Y25M	ERMEWA	Gris alu/noir		X
V5B	III	SCywf	Y25M	ALGECO	Noir		X
V5C	IVA	Uahs	Y25M	ALGECO TOTAL	Gris alu/noir		X
V5D	IVB	(*)	Y25M	ADAMS	Rouge		X

(*) Type non inscrit à partir de cette période

Version	V1 A	V1 B	V1 C	V1 D	V2 A	V2 B	V2 C	V2 D	V3 A	V3 B	V4 A	V4 B	V4 C	V5 A	V5 B	V5 C	V5 D
Souscription																	

Incrire le nombre dans la (les) case (s). Joindre un versement de 130 euros par modèle souscrit

Vos observations :

La présente souscription représente un engagement d'achat de la part du souscripteur et un respect du tarif préférentiel indiqué de la part de TRAIN MODÈLE, et implique le respect des dates de règlements ultérieurs. Le non respect de ces conventions par le souscripteur pourra entraîner un supplément de prix basé sur le tarif de réservation ou le futur prix de vente.

Nom/Prénom :

Adresse mail :

Adresse :

Sig nature :

Téléphone :

BB 9400/9600/30001-2

BB 9400 - Prix de souscription 3150 €

Version	V1.1	V1.2	V2.1	V2.2	V3.1	V3.2	V4.1	V4.2	V5.1	V5.2
Epoque	III	III	IV	IV	IV-V	IV-V	IV-V	IV-V	IV-V	IV-V
Toit bas	X		X		X		X		X	
Toit haut		X		X		X		X		X
Couleur	verte	verte	verte	verte	verte	verte	béton	béton	Arzens	Arzens
Moustaches alu	X	X	X	X						
Moustaches peintes					X	X	X	X	X	X
Jupes avant	X	X	X	X						
Cablots d'UM			X	X	X	X	X	X	X	X
Feux rouges					X	X	X	X	X	X

Souscription										
--------------	--	--	--	--	--	--	--	--	--	--

Cocher la (les) case (s). Joindre un versement de 500 euros par modèle souscrit

BB 9600 - BB 26000/30000 - Prix de souscription 3150 €

Version	BB 9601-40	BB 9641	BB 30001/2
Epoque	V	V	III
couleur	Grise	Grise	Verte
Jupes			X
3 ^{ème} phare			X
Feux rouges	X	X	X

Souscription			
--------------	--	--	--

Cocher la (les) case (s). Joindre un versement de 500 euros par modèle souscrit

Vos observations :

La présente souscription représente un engagement d'achat de la part du souscripteur et un respect du tarif préférentiel indiqué de la part de TRAIN MODÈLE, et implique le respect des dates de règlements ultérieurs. Le non respect de ces conventions par le souscripteur pourra entraîner un supplément de prix basé sur le tarif de réservation ou le futur prix de vente.

Nom/Prénom :

Adresse mail :

Adresse :

Sig nature :

Téléphone :

SONDAGE WAGON CÉRÉALIER A BOGIES

TRAIN MODÈLE vous propose de réaliser les wagons céréaliers à bogies en laiton au 1/43,5. Si ces modèles vous intéressent, merci de nous retourner la présente fiche d'intention dûment complétée en cochant les cases concernées par vos préférences (ou en indiquant la quantité). Vous pouvez faire des remarques ou ajouter des décorations. Si la demande est suffisante, ces wagons pourraient être disponibles à l'automne/hiver 2023. La fiche de réservation correspondante suivra. Dans le cas contraire, le projet sera abandonné.

TYPE DE WAGON

Faces planes (P)	
Faces galbées (G)	

NOMBRE DE TREMIES

3 "sucettes" (*)	
4 "sucettes" (*)	

EPOQUE

IV - V	
Fin V -VI	

(*) terme utilisé dans le jargon cheminot pour désigner les trappes inférieures de vidage

Faces (P/G)	Livrée	Logo commercial	Couleur logo	Compagnie	Epoque	Choix/Q
P/G	Grise	TRANSCÉRÉALES	Rouge ou vert	SNCF	IV ou IV-V	
P/G	Grise	TRANSCÉRÉALES CTC	Rouge ou vert	SNCF	IV ou IV-V	
P/G	Grise	TRANSCÉRÉALES SHGT	Rouge ou vert	SNCF	IV ou IV-V	
P/G	Grise	TRANSCÉRÉALES STEMI	Rouge ou vert	SNCF	IV ou IV-V	
P/G	Grise	TRANSCÉRÉALES MRO	Rouge ou vert	SNCF	IV ou IV-V	
P/G	Grise	TRANSCÉRÉALES ALGECO	Rouge ou vert	SNCF	IV ou IV-V	
P/G	Grise	TRANSCÉRÉALES COMPTOIR ANDRÉ	Rouge ou vert	SNCF	IV ou IV-V	
P/G	Grise	TRANSCÉRÉALES SICA LA ROCHELLE	Rouge ou vert	SNCF	IV ou IV-V	
P/G	Grise	TRANSCÉRÉALES ERMEWA	Rouge ou vert	SNCF	IV ou IV-V	
P/G	Grise	TRANSCÉRÉALES TRANSFESA	Rouge ou vert	RENFE	IV ou IV-V	
P/G	Grise	TRANSCÉRÉALES ESMERY CARON	Rouge ou vert	SNCF	IV ou IV-V	
P/G	Grise	TMF CITA	Blanc/bleu	B	IV-V	
P/B	Bleue	GRANIT	Blanc/jaune	SNCF	IV-V	
P	Beige	LE GOUessant	Vert/jaune	SNCF	IV-V	
P/G	Grise	GUYOMAR'H	Vert/jaune	SNCF	IV-V	
P/G	Grise ou rouge	MONFER FRANCE	Rouge ou blanc	SNCF	IV-V	
P	Beige	CITA	Bleu	FS	IV-V	
P	Grise	STIV	Vert	DB	IV-V	
P	Grise	CONTINENTALE	Rouge/jaune	SNCF	IV-V	
P/G	Grise	PIETO	Rouge	SNCF	IV-V	
P/G	Grise	SOUFFLET	Bleu/gris	SNCF	IV-V	
G	Gris foncé	MILLET	Bleu/jaune	SNCF	V	
P	Grise	CARGILL	Bleu	SNCF	IV-V	
P	Vert/blanc	FRANCIADÉ	Blanc	SNCF	IV-V	
P/G	Noire	STORIONE	Blanc/rouge	SNCF	IV-V	
G	Gris foncé	MOZART	Noir/or	OBB	IV-V	

Nom/Prénom :
 Adresse :
 Téléphone :

Adresse mail :
 Sig nature :