

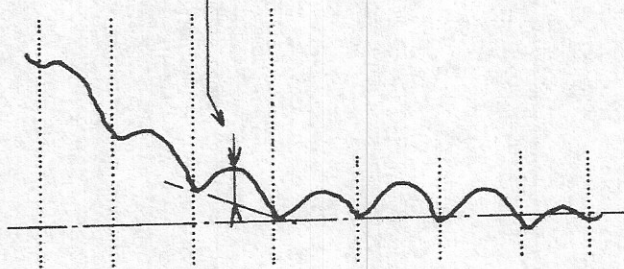
# TENSION MECANIQUE DES CONDUCTEURS Vérification et reprise de la tension du P.P.

B2.2m

Les tensions mécaniques du P.A et du F.C. sont reprises: fiche B2.3m.

## I Déterminer si la tension du P.P. est à reprendre.

Mesurer les flèches ou contreflèches du plan de contact sur le graphique d'enregistrement dans les alignements.



Voies non enregistrées: effectuer un relevé de flèches ou contreflèches du plan de contact dans les portées en alignement (1 sur 4 environ) opération [3] p.2 (sans placer le P.P. sur poulies).

Les différences entre les valeurs des flèches ou contreflèches et celles des tableaux p.4 à 6 indiquent la valeur du défaut: si le défaut est hors tolérance, la tension du P.P. doit être reprise.

## II Opérations préalables à la reprise de la tension du P.P.

1 Effectuer toute opération susceptible d'influencer la flèche du plan de contact: correction de hauteur, désaxement, pendulage, pose de bretelles modification des ancrages...

2 Déterminer la zone à traiter (environ 1000 m)  
Rechercher les emplacements des points de coupe possible: