

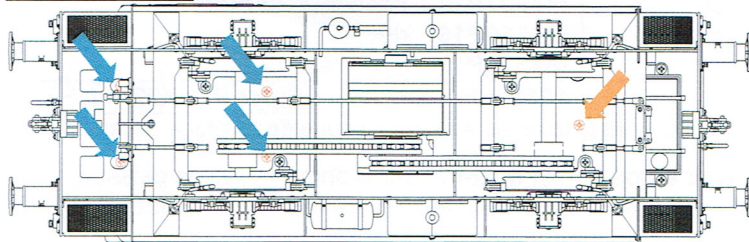
Locotracteurs Y 7100 et Y 7400 – Echelle 1/43.5^e

Important :

- Toujours intervenir sur le modèle hors tension.
- Prendre soin lors de l'assemblage au bon montage des connecteurs
- Respecter les orientations, éviter de tordre des broches,....
- Veiller à l'insertion complète des connecteurs.
- Se prémunir des décharges électrostatique avant de manipuler les cartes électroniques.

Le non respect d'une de ces contraintes pourra altérer le fonctionnement du modèle ou même entrainer la destruction de celui-ci et ainsi annuler la garantie de celui-ci.

Assemblage



Accès au décodeur D et haut-parleur H

Desserrer la vis A, soulever l'avant du capot, puis tirer légèrement vers l'avant pour dégager la languette de maintien coté cabine. Ensuite lever verticalement.

Installation du décodeur D :

Retirer verticalement la carte bouchon puis insérer le décodeur PLUX22.

Dans le cas d'un décodeur PLUX 12 ou d'un PLUX16 aligner la broche coupée avec le repère sur le sur le circuit imprimé.

Suivant l'option choisie monter le HP dans le capot C et raccorder sur le connecteur JLS.

Démontage de la cabine pour détaillage

Desserrer les 4 vis E, dégager les rambardes coté capot C en reculant légèrement l'ensemble cabine.

Attention les main-montoirs du petit capot sont seulement piquées dans le platelage.

La cabine intérieure est simplement glissée à l'intérieur de la cabine extérieure, les vitres ont intercalées entre les deux parois.

Notez qu'il n'a pas besoin d'intervenir sur les rambardes, cependant restez délicat lors des manipulations

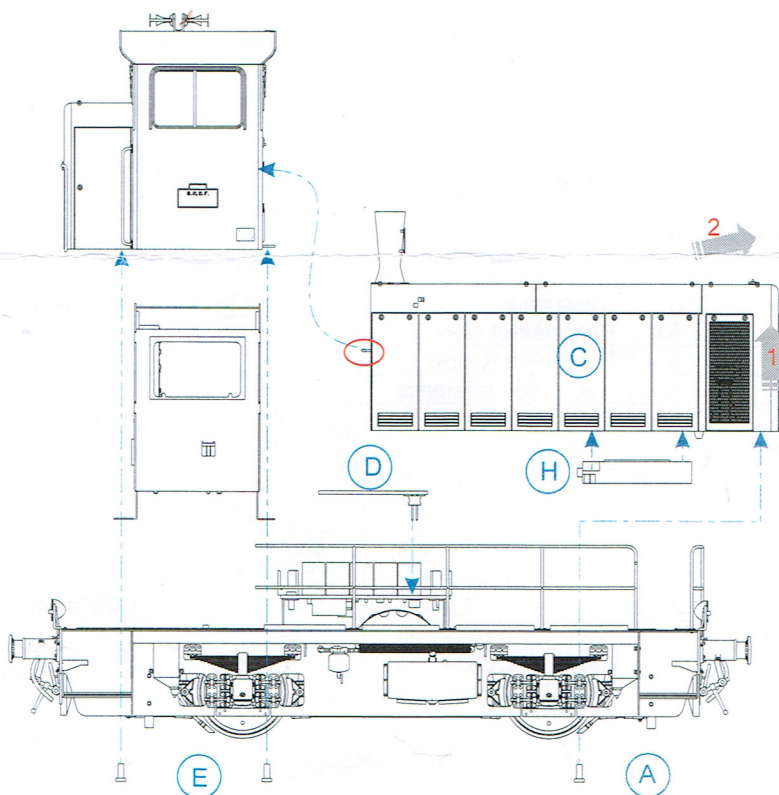
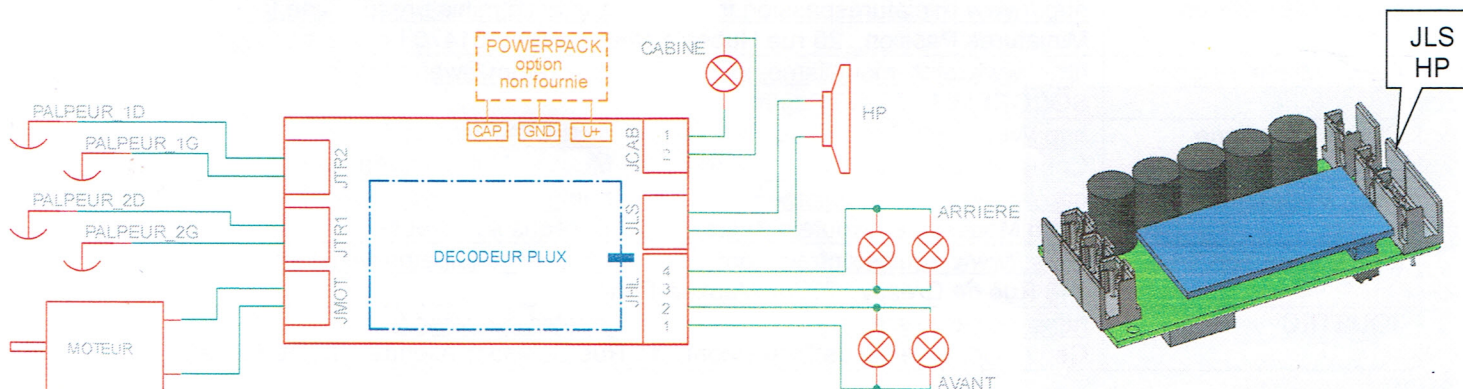


Schéma de câblage



Locotracteurs Y 7100 et Y 7400

Recommandation pour l'installation du décodeur digital

Les modèles AMJL sont pré-équipés pour accueillir les décodeurs sonores ou non sonore.

La partie carte d'accueil et le décodeur sont situés dans le capot moteur (voir page précédente)

Les décodeurs sonores et non-sonores supportés sont du type **PLUX 22** (NEM 658) disponibles chez plusieurs fabricants (liste non exhaustive)

	Version sonore	Version non sonore
ESU	LokSound V5 PLUX 22- ref: 58412	LokPilot V5 PLUX 22 - ref: 59612 LokPilot standard - ref: 53616 12 broches ** LokPilot V4.0 PLUX 22 – ref 54617
ZIMO	MX645P22 décodeur son 22 broches MX645P16 décodeur son 16 broches ** MX648P16 décodeur son 16 broches **	MX633P22 décodeur 22 broches MX630P16 décodeur 16 broches ** MX623P12 décodeur 12 broches **
LENZ		10322-01 Décodeur Silver PLUX22

** modèles PLUX12 ou PLUX16 se sont pas recommandés pour une installation en aveugle – risque de montage décalé !!

Les locotracteurs Y7100 et Y7400 AMJL peuvent recevoir en option un haut-parleur 8 ohms 1W avec caisson. Dans le cas de l'installation du haut-parleur avec caisson, il faudra supprimer le HP livré avec le décodeur.

Quand un décodeur numérique est installé une réserve d'énergie est activée pour améliorer le fonctionnement en cas de hiatus électrique court et limite les scintillements des éclairage.

Il est possible d'installer un PowerPack plus performant (pages CAP-GND-U+ située sur la face intérieure du circuit imprimé) se référer à la notice du fabricant pour l'installation.

Affectation des sorties des décodeurs

Sortie	FL	RL	AUX1
Affectation	Feux blanc Arrière	Feux blanc Avant	Cabine

Recommandation pour les réglages moteur (pour un LokSound)

Nombre de crans de vitesse : **128** (préférée) ou 28

CV	Description	Valeur CV	Valeur réelle	CV	Description	Valeur CV	Valeur réelle
2	Vitesse Minimum	2	0.78%	51	Paramètre I slow	20	--
3	Temps accélération	36	9 sec	52	Paramètre K slow	2	--
4	Temps décélération	36	9 sec	53	Regulation reference	120	12.0V
5	Vitesse Maximum	255	100%	54	Paramètre K	25	--
49	Contrôle Back EMF	18	activé	55	Paramètre I	30	60ms
				56	Régulation influence	255	100%

Courbe de vitesse → Exponentielle		CV67= 1	CV68= 3	CV69= 6	CV70= 9
	CV71= 13	CV72= 16	CV73= 20	CV74= 24	CV75= 28
	CV76= 32	CV77= 38	CV78= 44	CV79= 50	CV80= 56
	CV81= 65	CV82= 73	CV83= 81	CV84= 89	CV85= 99
	CV86= 109	CV87= 123	CV88= 135	CV89= 151	CV90= 167
	CV91= 188	CV92= 208	CV93= 230	CV94= 255	

Compatibilité avec les modes analogiques AC et DC

CV50= 3	CV125= 20	CV126= 120	CV127= 35	CV128= 120	CV129= 5	CV130= 15
---------	-----------	------------	-----------	------------	----------	-----------

CV29 = 22 (adresse courte) ou 54 (adresse longue)

Les amateurs peuvent se rapprocher des entreprises suivantes pour la fourniture et programmation de décodeurs.

Miniatures Passion	http://www.miniaturespassion.fr Miniatures Passion, 25 rue Hubert Laniel, Le Sap 61470 Le Sap en Auge	contact@miniaturespassion.fr
Atelier Michel Hugon	http://www.amh-modelisme.com SOCOREMM, 29390 Scaër	socorem@wanadoo.fr
CDF Informatique	http://www.cdfinformatique.com Computer Dialysis France, 15 rue Jean Moulin, 92400 Courbevoie	mctcdf@wanadoo.fr
Train Modélisme	http://www.train-modelisme.com Train Modélisme, Route d'Angles, 36220 Néons sur Creuse	trainmodelisme@orange.fr
ETT Equipe Ton Train	https://www.equipetontrain.com 448 Rue de Crespy, 77000 Vaux-le-Pénil	contact@equipetontrain.com
JOUETEC	https://www.jouetec.com Centre Commercial de Dravemont, 11 Rue Salvador Allende, 33270 Floirac	jouetec@jouetec.fr