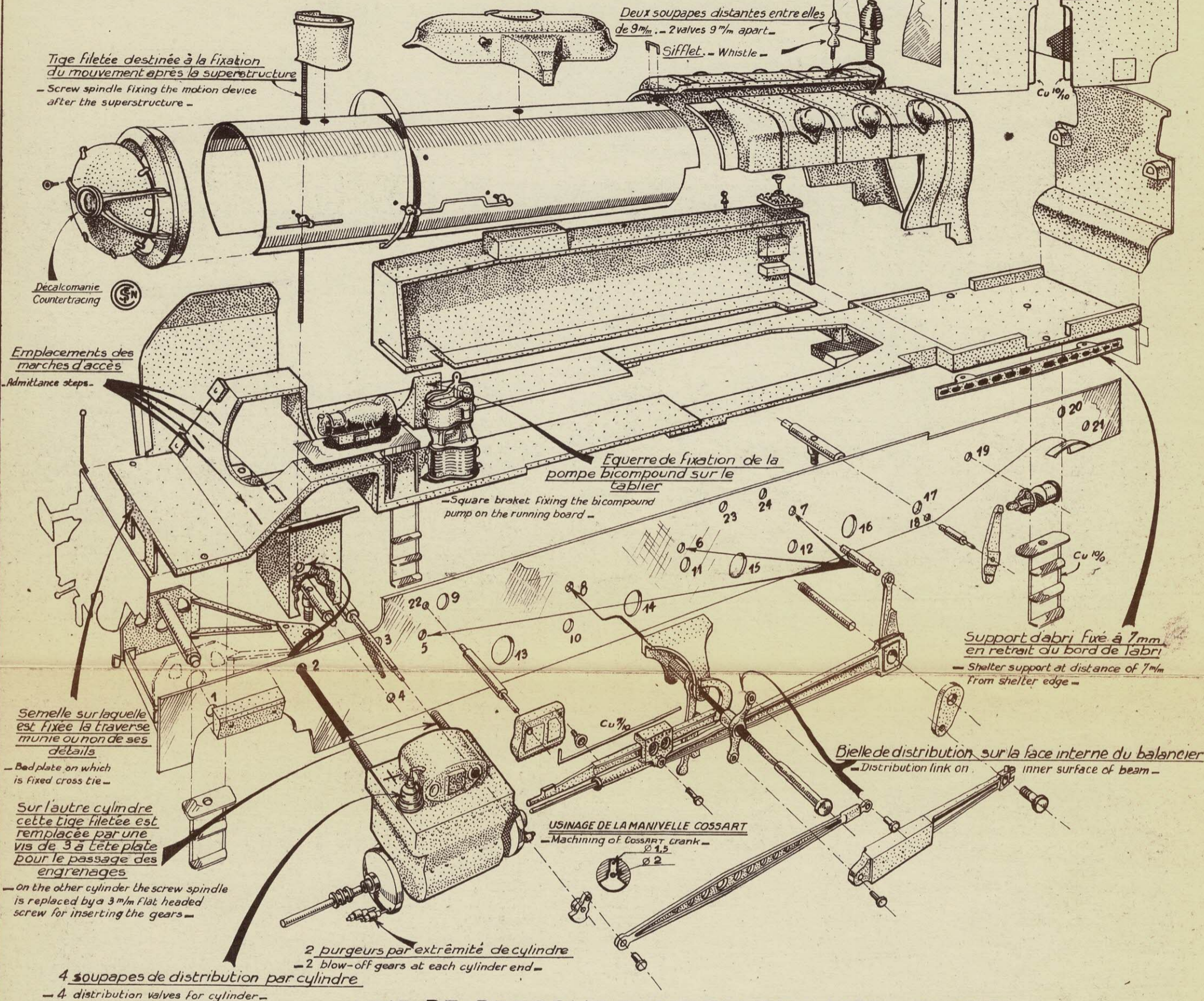


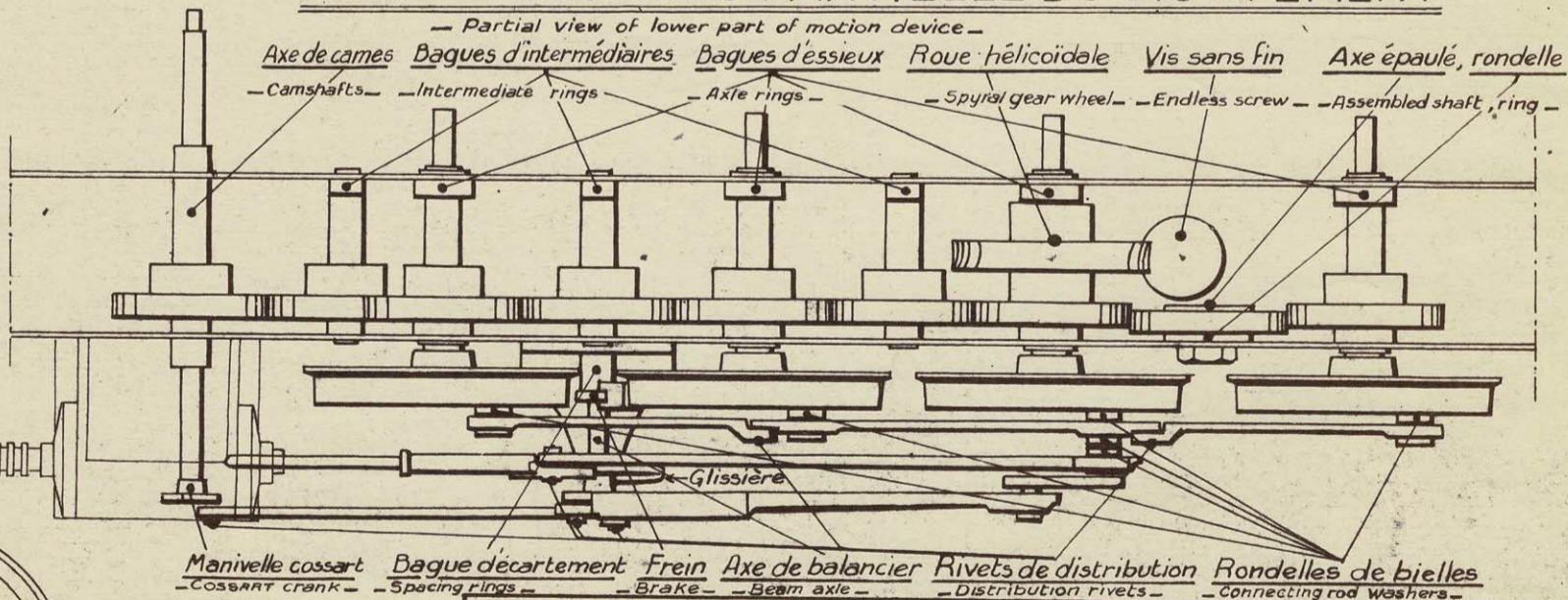
# UTILISATION DES TROUS POUÇONNÉS DANS LES COTÉS DE CHASSIS (PURPOSE OF HOLES PUNCHED ON SIDES OF CHASSIS)

- 1 Entretien sur laquelle s'articule l'attelage avant.  
Spacer on which is to be attached the front coupler.
- 2 Fixation des cylindres.  
Fastening of cylinders.
- 3 Entretien sur laquelle s'articule le bissel avant.  
Spacer on which is to be attached the front pony truck.
- 5 Entretien supports de freins.  
Spacers supporting the brakes.
- 6 Entretien supports de freins.  
Spacers supporting the brakes.
- 7 Axe de balancier.  
Beam axle.
- 8 Bagues d'arbres d'intermédiaires.  
Intermediate shafts rings.
- 11 Axe épaulé.  
Assembled shaft.

- 13 Bagues d'essieux.  
Axle bushings.
- 14 Bagues d'essieux.  
Axle bushings.
- 15 Bagues d'essieux.  
Axle bushings.
- 16 Entretien sur laquelle s'articule le bissel arrière.  
Spacer on which is to be attached the rear pony truck.
- 17 Entretien sur laquelle s'articule le bissel arrière.  
Spacer on which is to be attached the rear pony truck.
- 18 Entretien sur laquelle s'articule le bissel arrière.  
Spacer on which is to be attached the rear pony truck.
- 19 Entretien sur laquelle s'articule le bissel arrière.  
Spacer on which is to be attached the rear pony truck.
- 20 Entretien sur laquelle s'articule le bissel arrière.  
Spacer on which is to be attached the rear pony truck.
- 21 Entretien sur laquelle s'articule le bissel arrière.  
Spacer on which is to be attached the rear pony truck.
- 22 Entretien sur laquelle s'articule le bissel arrière.  
Spacer on which is to be attached the rear pony truck.
- 23 Entretien sur laquelle s'articule le bissel arrière.  
Spacer on which is to be attached the rear pony truck.
- 24 Entretien sur laquelle s'articule le bissel arrière.  
Spacer on which is to be attached the rear pony truck.



## VUE DE DESSOUS PARTIELLE DU MOUVEMENT



### CALAGE DE LA CONTRE MANIVELLE

**Note:** le calage des manivelles Cossart est absolument identique à celui des roues motrices  
The wedging of the Cossart crank is similar to the wedging of the driving wheels.

**141 TC NORD**

**Ensemble**

E	Etudié: R. MUNIER	le: 1949
D	Dessiné: R. MUNIER	le: 12-1949
C	MUNIER	
B	CF O11 O21	
A	Modifications	